



질주

INSTAGRAM

VIVE STUDIOS

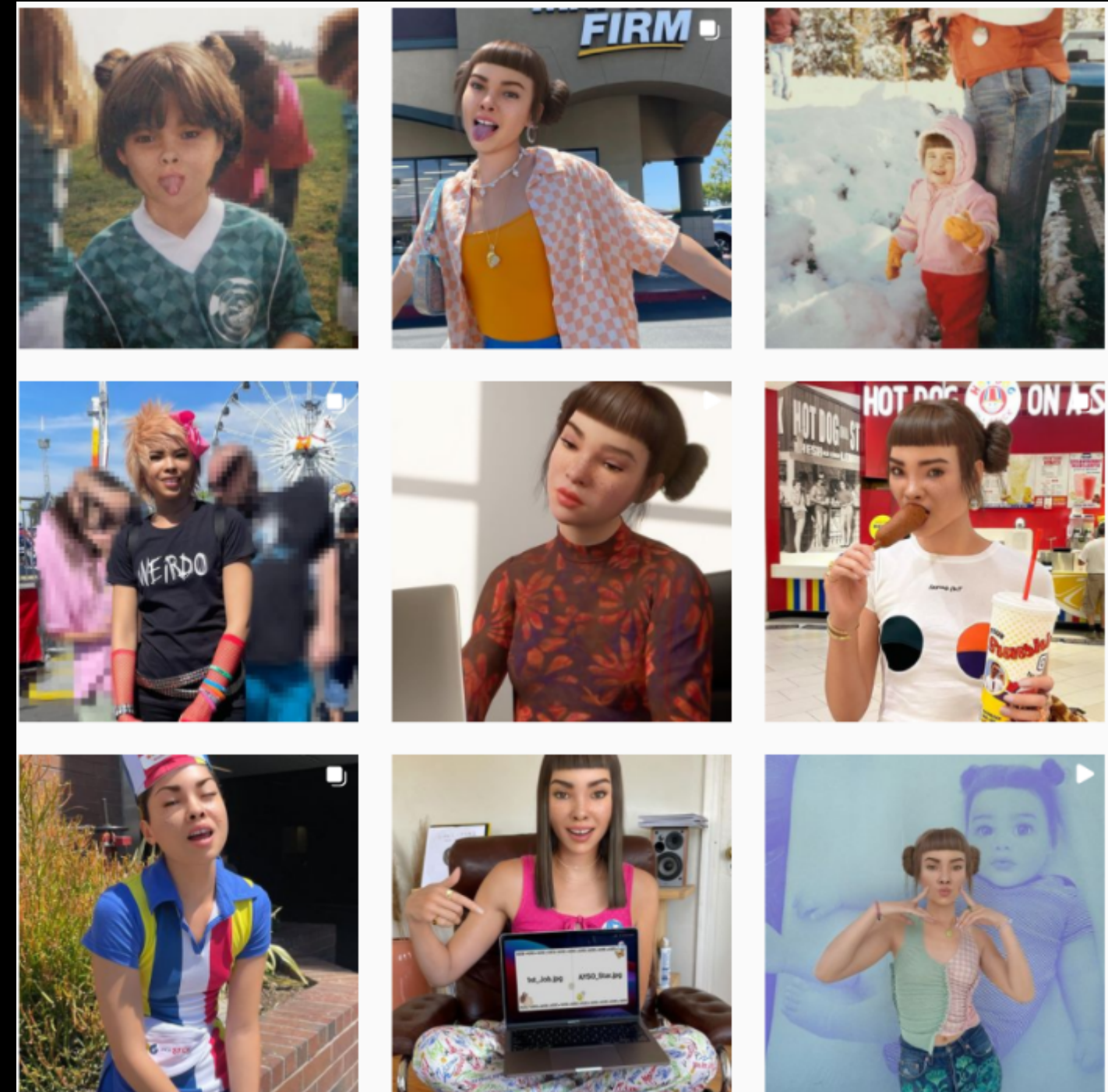
버추얼 인플루언서

버추얼 인플루언서는 CG로 얼굴을 디자인 하고
페이스 이외의 바디 부분을 실제 모델이 구현하여
시공간의 제약을 받지 않고 활동을 이어나갈 수 있습니다

대표적인 버추얼 인플루언서

로지

릴 미켈라



Movie/ Drama

OTT

DIGITAL HUMAN

| | |
|--------|-------------|
| 활동 시작 | 10월 20일(미정) |
| 타겟층 | 글로벌 MZ세대 |
| 활동 플랫폼 | 인스타그램 |

인스타그램 이후 영화, 드라마, 공연 등 다양한 분야에서 활동 할 예정입니다.

| | |
|-----|-----------------|
| 활동명 | |
| 국문 | '질주', '김질주' |
| 영문 | 'JZ', 'Jil Zoo' |

V I V E S T U D I O S

인스타그램

일정

| 스케줄 | 일시 |
|-------------------------|-----------------------------------|
| 모델 섭외 | 9월 28일 |
| 첫 게시물 업로드 | 10월 말 예상 |
| 게시물 업로드 | 1주 2-3회 업로드 * 첫 게시 주 7회 업로드 예상 |
| 촬영 | 1주 2-3회 분량을 1-2일 내에 촬영 완료 |
| 팔로우 수 증가 이후 1주 1-2회 업로드 | |

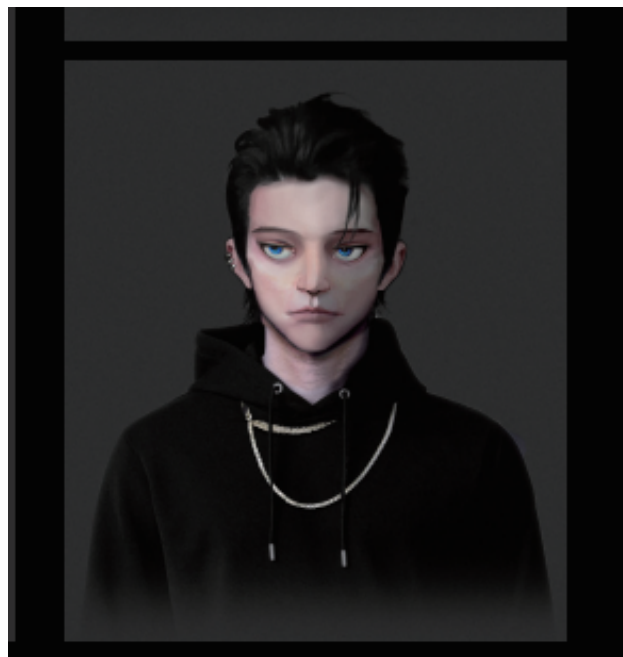
캐릭터 소개

질주에 대한 모든것

나이

18 - 24세

질주의 분노를 단순한 사춘기로
생각한다면 큰 오산이다.
어린 나이에 순탄치 않은 환경
속에서 고난과 역경을 이기고
성장한 청년이기 때문.



장래희망 '뮤지션'

사회적 불평등을 겪으며 성장한
'질주'는 뮤지션들의 화려한 삶을
동경하게 되지만,
음악을 하는 그 순간만큼은
사람들에게 희망과 꿈을 전하고
싶은 소망이 있다.



MBTI - ENTP

타고난 푼끼로 무장한 질주는 ENTP
답게 결단, 논리, 창의력을가지고
모순적인 이 사회의 구조에
맞서 당당하게 자신의 목소리를
낼 수 있는 인물!



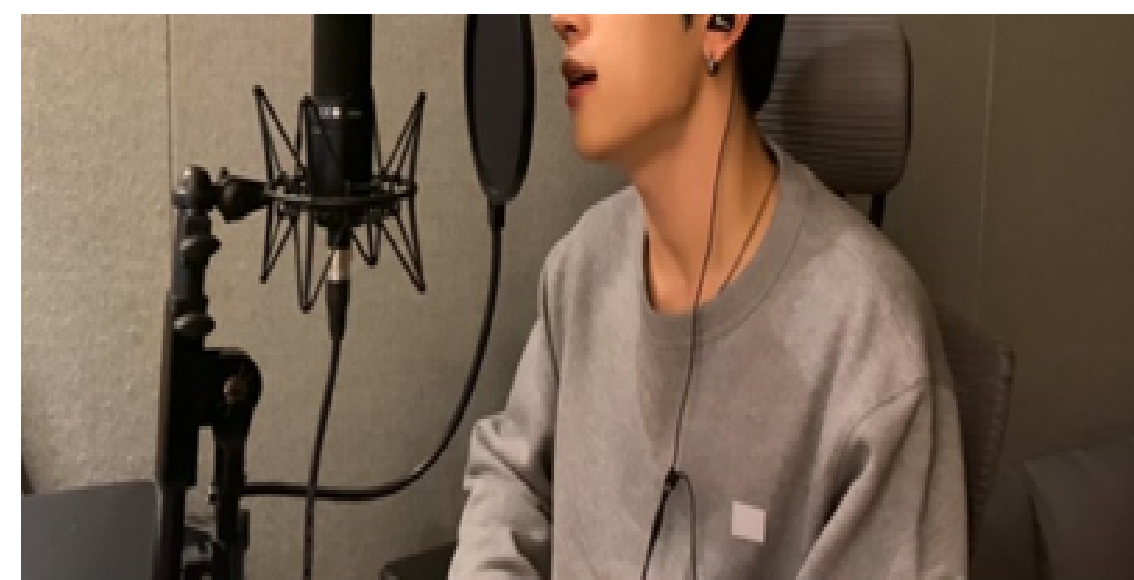
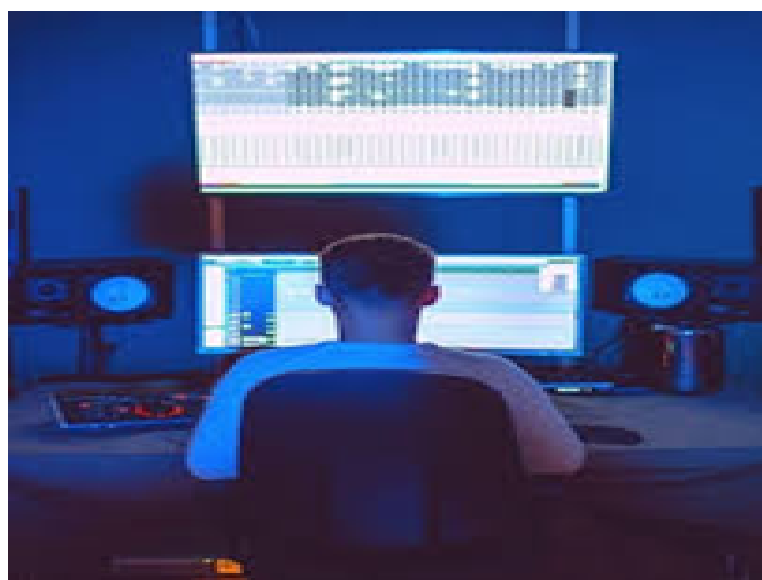
좋아하는 음악 장르

EDM, ROCK, HIP HOP

터질듯한 사운드 속에서 자신의
울분을 토해내던 시절,
질주는 그렇게 음악에 위로받고
빠져들게 되었다.

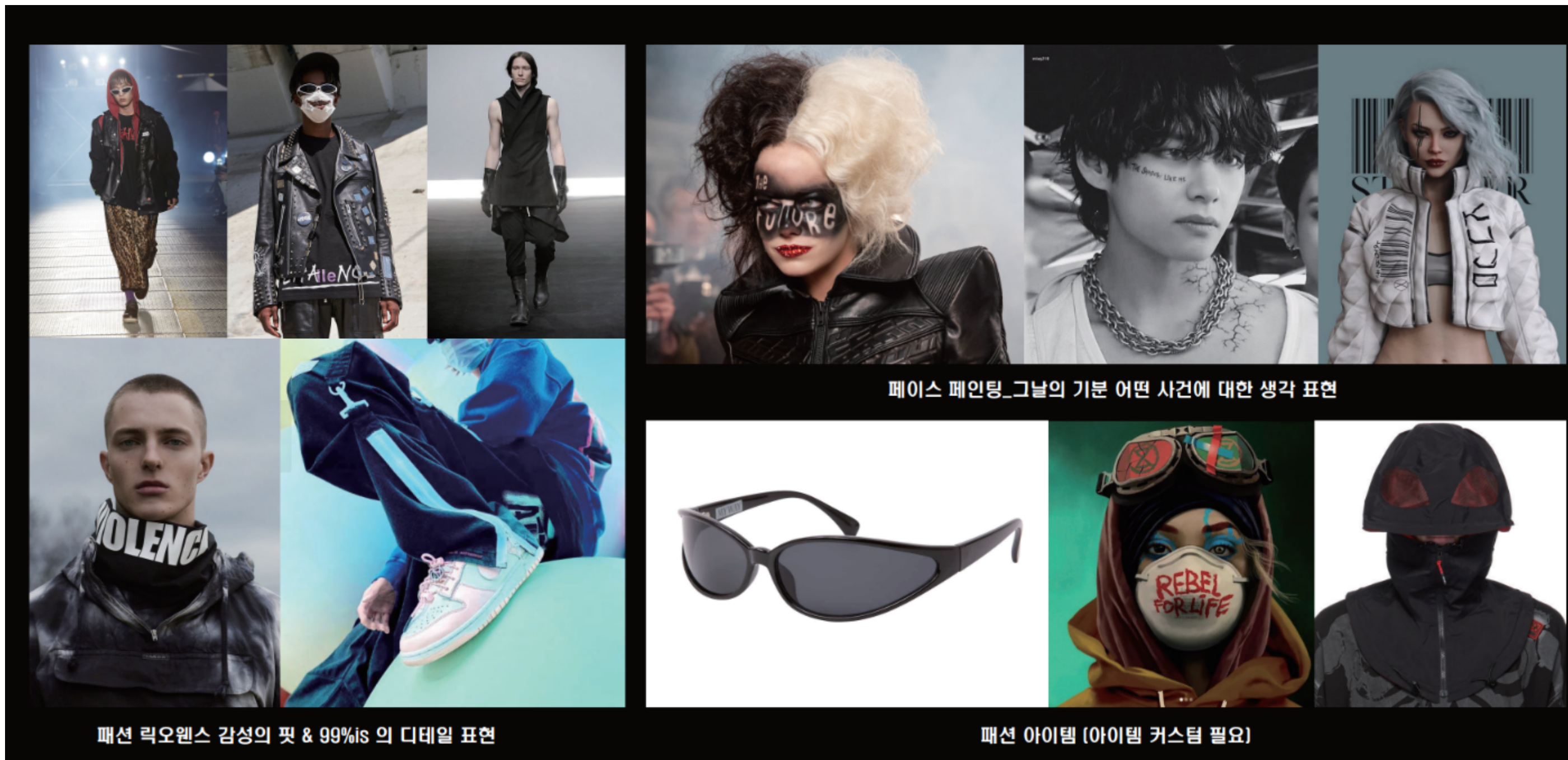
컨셉 소개 - 가수 지망생

- 가수 지망생인 질주의 성장 스토리가 보이는 것이 중요
- 연습실에서 음악작업 하는 모습, 버스킹 공연 모습



컨셉 소개- 패션

-힙한 스타일 이외에 다양한 룩도 제시



페이스 페인팅_그날의 기분 어떤 사건에 대한 생각 표현

패션 리오웬스 감성의 핏 & 99%is 의 디테일 표현

패션 아이템 (아이템 커스텀 필요)

컨셉 소개- 일상

- 운동, 여행, 연예인과 콜라보 하여 자연스러운 일상 노출
- 부유한 지인이 주변에 존재하는 컨셉으로 호화스러운 일상도 가능



감사합니다

V I V E S T U D I O S