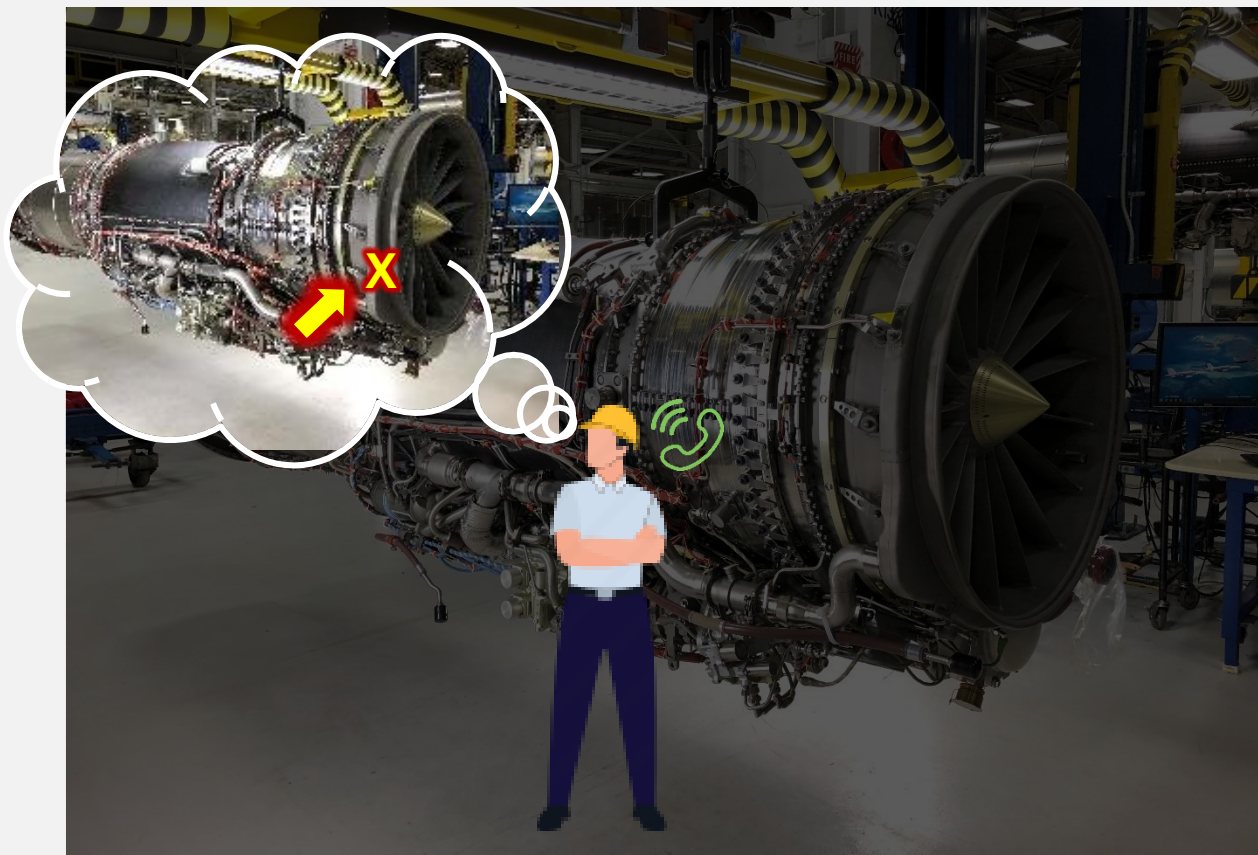


화상통신 **지시장치**



2021.01.01



과거에는 특정 주제에 대한 커뮤니케이션이 필요한 경우, 상대에게 관련 정보를 먼저 제공하고 그에 대한 정보를 논의함.

하지만 이 방법은 상대방과의 정보공유에 어려움이 있어 (문의자는 X라는 주제에 대해 논의하고자 하나, 답변자는 Y에 대한 답변을 제공함) 오해에 따른 부작용이 발생하기도 함.



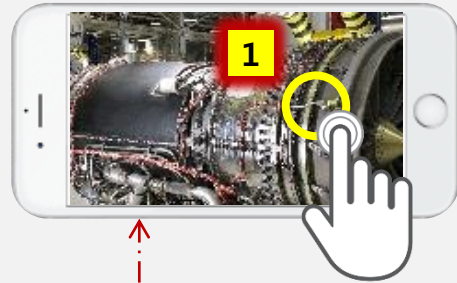
최근에는 화상통화, 화상회의, 온라인 수업 등이 일상화 되어 많은 커뮤니케이션 오류들이 줄어들고 있지만, 음성을 통해 지시하는 항목에 대해서는 그 어려움이 여전히 해결되고 있지 않은 상황임.



이러한 문제점을 해결하기 위해 **입력장치(터치, 마우스 등)를 이용하여 각자의 디스플레이 화면에 정보를 입력할 경우, 상대방의 화면에도 동일하게 표시 되는 기술을 제안하고자 함**

제안하고자 하는 기술

A 기기



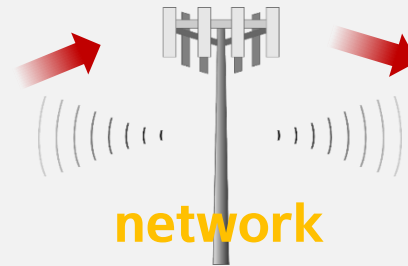
1 사용자가 A 기기의 디스플레이 패널 상 특정 위치에 마킹



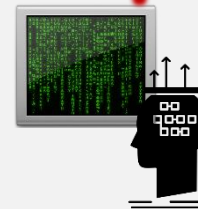
내부 소프트웨어

2

- 장치의 소프트웨어가 특정 위치에서의 변화를 감지하여
- A 기기의 디스플레이 패널에 마킹 형상을 표시하고
 - B 기기의 내부 소프트웨어에 해당 위치정보를 송신



B 기기



내부 소프트웨어

3

- A 기기로부터 수신한 디스플레이 패널 상의 정보를
- 내부 소프트웨어를 통해 computing 하고
 - 이 정보를 B 기기의 화면에 디스플레이

상기 Process는 접속 중인 복수의 기기 중 어떤 기기에서도 정보발신이 가능하며, 이 과정을 통해 화면에 디스플레이 된 정보들을 Clear, Clear 한 내용들을 복원할 수 있는 다단계 Undo 기능을 포함한다.